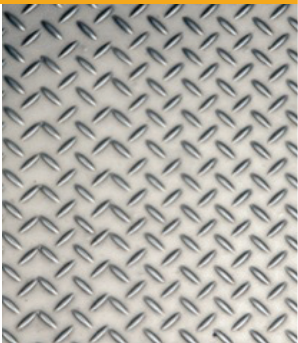


# 次世代のリアルな表現を アピアランス測定のプロ案

TOTAL APPEARANCE CAPTURE

# 色だけではない外観要素のデジタル化が求められています。

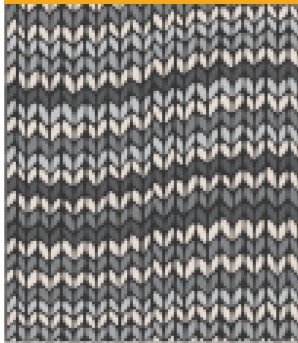
金属



ガラス



布



木材



プラスチック



紙



建材



# トータル・アピランス・キャプチャー・エコシステム

CAPTURE



COMMUNICATE



COMPARE



 x-rite  
PANTONE®

# CAPTURE | TAC7 スキャナー

4 台のカメラ

32 の白色LED

8 つの分光波長ソース

リニアライトスキャナー

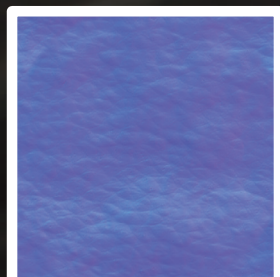
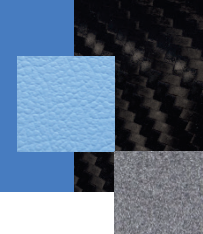
バックライト光源

パターンプロジェクター

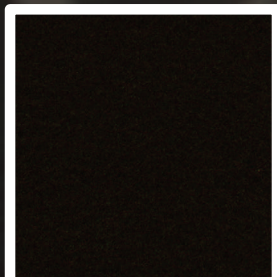
スキャンのための回転台



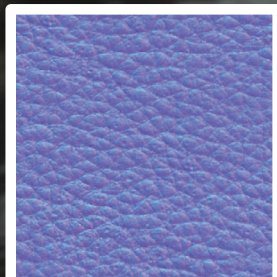




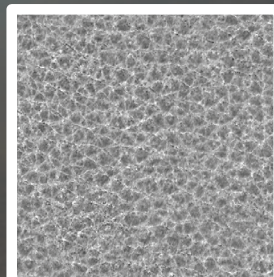
CLEAR COAT NORMAL MAP



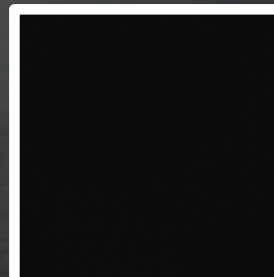
DIFFUSE ALBEDO MAP



NORMAL MAP



ROUGHNESS MAP



SPECULAR COLOR MAP

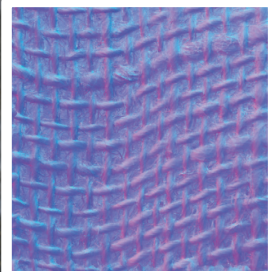


COATED LEATHER





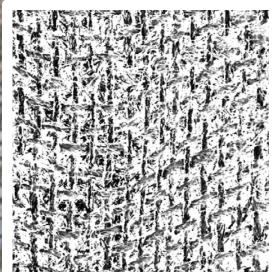
DIFFUSE ALBEDO MAP



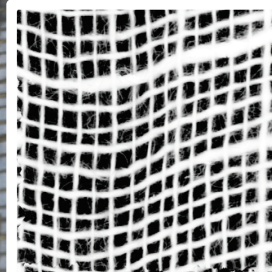
NORMAL MAP



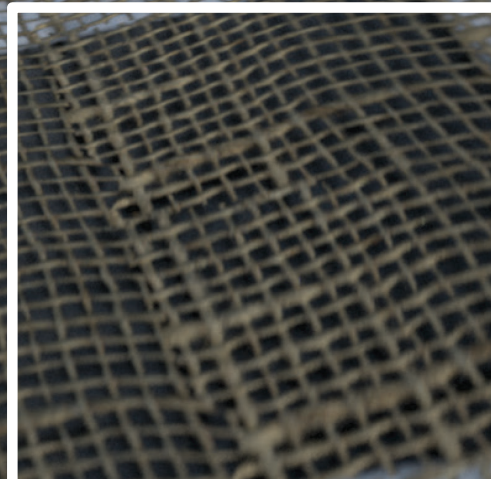
SPECULAR COLOR MAP



ROUGHNESS MAP



ALPHA MAP



LINEN FABRIC

# COMPARE | バーチャルライトブースで実物と測定結果の比較

## MR環境にてデジタルデータと実際の素材の比較を行います

スポット、D65拡散光の照明環境を選ぶことができます。

フェイストラッキング機能を搭載することで動きに合わせた素材の変化を見ることが可能

カラーを常に正確な状態にするため測定器を内包しています

実物はターンテーブル上で回転、光の当たり方など実際のシーンを再現できます

