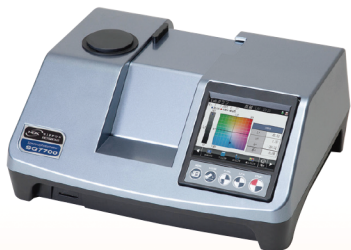


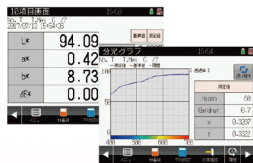
分光色彩計 SPECTROPHOTOMETER

SQ 7700

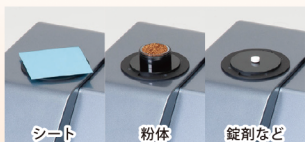
固体・液体・ペレット・フィルムなど
多彩な色彩測定に



■ 大きく見やすい
カラー液晶画面



■ 反射測定

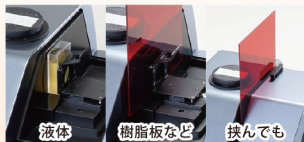


シート

粉体

鏡割など

■ 透過測定



液体

樹脂板など

挟んでも

- 広帯域白色LED採用した分光測色計
- 測定波長380nm～780nmを5nm間隔出力
- 正反射光を含む(SCI)/除く(SCE)の同時測定ができます。

分光色彩・ヘーズメーター

SPECTROPHOTOMETER
FOR COLOR,OIL&HAZE

COH 7700

樹脂・フィルム・石油製品色・
飲料水・化粧水などに



1台で4種類の測定が可能

分
光
透
過
率
吸
光
度

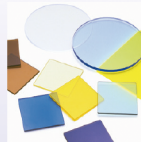
色
彩
値

石
油
製
品
色

ヘ
ーズ

■ 透過(フィルム、樹脂、ガラスなど)の評価

■ 石油製品色測定の評価



- 白色LEDを採用した分光測色・ヘーズメーター
- 色彩と濁りを同時測定可能
- 測定波長400nm～700nmを10nm間隔出力



NIPPON
Advanced Technology in Color and Brightness.
DENSHOKU

◎ 日本電色工業株式会社

<http://www.nippondenshoku.co.jp>

本社営業部 / 〒112-0011 東京都文京区千石4-45-17(千石長谷川ビル)

TEL:03-3946-4392(代) FAX:03-3946-1690

大阪営業部 / 〒530-0012 大阪市北区芝田2-8-7(八木ビル)

TEL:06-6372-2963(代) FAX:06-6372-4498